

# หลังคาคอนกรีตเรียบ ดูราววัน



โดดเด่น อบอุ่น บ่งบอกความเป็นคุณให้มากกว่าเดิม



## คุณสมบัติ

**กระเบื้องหลังคาคอนกรีตเรียบ ดูราวุ่น** ลอยร่วมสมัย ให้อารมณ์ธรรมชาติ ด้วยผิวสัมผัสที่มีเอกลักษณ์เฉพาะตัว พร้อมความแข็งแรงจากกรรมวิธีการผลิตที่ได้มาตรฐาน และการออกแบบแผ่นกระเบื้องที่ช่วยป้องกันการรั่วซึมด้วยระบบ Inter-locking บนตัวแผ่น และยังมีสีสวยทนนานด้วยเทคโนโลยี Double-coating ที่ทำให้หลังคาบ้านของคุณ ลอย แข็งแรง ทนนาน

ขนาดกระเบื้อง (ซม.)	33 x 42
น้ำหนักกระเบื้อง (กก./แผ่น)	5.20
น้ำหนักกระเบื้องต่อตารางเมตร (กก.)	55
ความลาดชันที่แนะนำในการติดตั้ง	35-40 องศา
ความลาดชันต่ำสุดที่ติดตั้งได้	25 องศา
ระยะแป (ซม.)	31- 33
จำนวนการใช้งานโดยเฉลี่ย (แผ่น/ตร.ม.)	10 - 11



สีเทาบารมี

สีน้ำตาลมั่งมี



มอก. 535-2556

## แข็งแรง ทนทาน ได้มาตรฐาน

ผลิตตามมาตรฐาน มอก. 535-2556 โดยมีการคัดสรรวัตถุดิบในการผลิต ตลอดจนการทดสอบความแข็งแรง ท้าแรงกด แรงกระแทก และความต้านทานการซึมน้ำ จนมั่นใจได้ในคุณภาพของหลังคาที่แข็งแรงทนทาน ปลอดภัย ใช้งานได้ยาวนาน



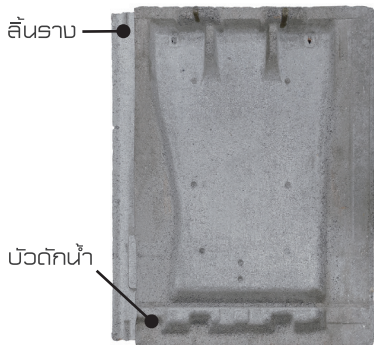
## สีสวย ทนนาน

ด้วยเทคโนโลยีและกรรมวิธีการผลิตในการพ่นสีแบบ Intense Coating บนกระเบื้องเปียก (wet on wet process) เนื้อสีจึงประสานเป็นเนื้อเดียวกันกับแผ่นกระเบื้อง คงความสวยงามยาวนานกว่ากระเบื้องคอนกรีตทั่วไป 2 เท่าและมีผิวสัมผัสที่เป็นเอกลักษณ์

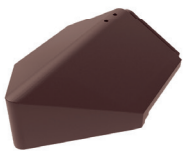
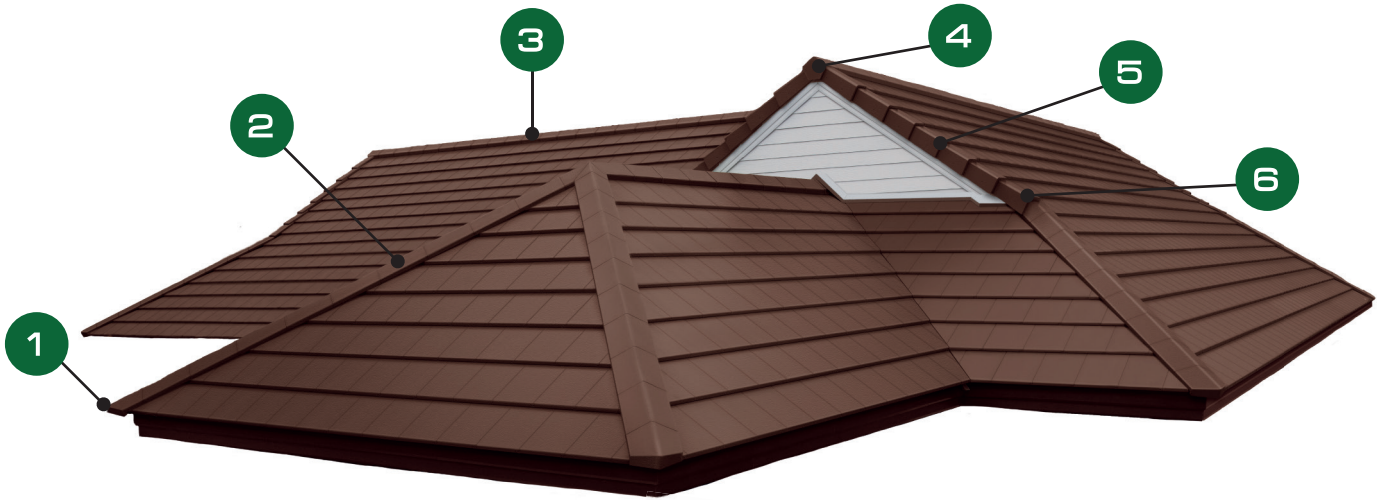
## มั่นใจ ไม่รั่วซึม

ด้วยการออกแบบพิเศษ ทำให้ป้องกันน้ำรั่วซึมได้อย่างมั่นใจ

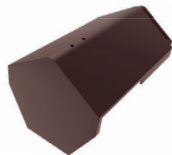
- มีบัวตักน้ำกว้างถึง 3 ซม. ช่วยระบายน้ำและป้องกันน้ำรั่วใต้ท้องกระเบื้อง
- มีระบบ Inter Locking ซึ่งมีลิ้นรางที่ออกแบบมาเพื่อป้องกันน้ำฝนลาดย้อนด้านชายกระเบื้อง และยังช่วยป้องกันการรั่วระหว่างแผ่น



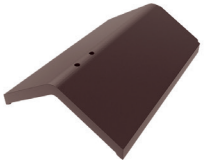
## กรอบหลังคาคอนกรีตเรียบ ดูราวัน



**1 กรอบปิดปลายตะเข้สัน**  
ใช้ปิดกรอบตะเข้สันตัวสุดท้ายที่ปลายตะเข้สัน ใช้งาน 1 แผ่น/จุด



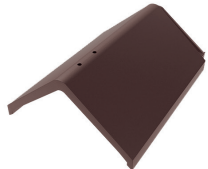
**4 กรอบปิดจั่ว**  
ใช้ปิดบริเวณสันหลังคาตัวสุดท้ายสำหรับหลังคาทรงจั่ว ใช้งาน 1 แผ่น/จุด



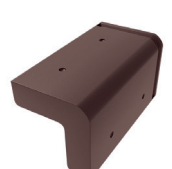
**2 กรอบตะเข้สัน**  
ใช้ปิดบริเวณตะเข้สัน ใช้งาน 2.9 แผ่น/เมตร



**5 กรอบบันลอม**  
ใช้ปิดบริเวณบันลอม ใช้งาน 3.1 แผ่น/เมตร



**3 กรอบสันหลังคา**  
ใช้ปิดบริเวณสันหลังคา ใช้งาน 2.9 แผ่น/เมตร

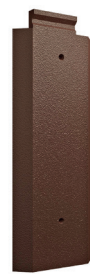


**6 กรอบปิดปลายบันลอม**  
ใช้ปิดกรอบบันลอมตัวสุดท้ายที่ปลายบันลอม ใช้งาน 1 แผ่น/จุด



### ระบบกรอบผนัง สำหรับหลังคาคอนกรีตเรียบดูราวัน

สอยเป็นสีเดียวกันกับหลังคาทั้งพื้น ด้วยกรอบหัวผนัง และกรอบข้างผนัง ที่ออกแบบให้ลงตัวและกลมกลืนกับแผ่นกระเบื้อง ให้หลังคาสวยงามดาดพร้อม



**7 กรอบข้างผนัง**  
ใช้กับบริเวณผนังที่บรรจบกับด้านข้างของแผ่นกระเบื้อง



**8 กรอบหัวผนัง**  
ใช้กับบริเวณผนังที่บรรจบกับด้านบนของแผ่นกระเบื้อง

หมายเหตุ : กระเบื้องหลังคาคอนกรีตแผ่นเรียบดูราวัน ไม่มีกรอบ 3 ทาง และ 4 ทาง ให้ใช้วิธีการตัดแต่งกรอบบริเวณ 3 ทาง และ 4 ทาง ที่หน้างานเพื่อความสวยงาม

#### 1 ข้อปฏิบัติเพื่อความปลอดภัยในการใช้งาน

- โปรดศึกษาคู่มือติดตั้ง และปฏิบัติตามอย่างเคร่งครัด ก่อนเริ่มงานติดตั้ง
- พื้นผิวผลิตขึ้นทำหลังคาคอนกรีตมีความลื่นและอาจลาดชัน ห้าม! ขึ้นเดินบนหลังคาในขณะที่ผิวกระเบื้องเปียกหรือมีคราบไขมัน เพราะเป็นอันตรายทำให้ล้มตกหลังคาได้
- หลังคาที่มีความลาดชัน การเดินบนหลังคาอาจลื่นล้ม พลัดตกได้ ห้าม! ขึ้นเดินบนหลังคาโดยไม่จำเป็น ในกรณีที่จำเป็นต้องดำเนินการโดยช่างที่มีความชำนาญเท่านั้น
- ขณะติดตั้งกระเบื้องหลังคา ต้องสวมอุปกรณ์ป้องกันภัยส่วนบุคคลทุกชิ้น เช่น เข็มขัดนิรภัย (Safety Belt) และสายยึดโยง (Life Line) เป็นต้น และควรปฏิบัติตามอย่างระมัดระวัง
- การตัดผลิตขึ้นทำหลังคาคอนกรีตหรืออุปกรณ์ป้องกันบุคคล ได้แก่ ฟ้าปิดตมูก อุบัติ่อ ที่อุดงู และแว่นตานิรภัยทุกครั้งและสังเกตข้อควรระวัง หากมีลมแรงฝนหรือดินไหวกระเบื้อง ให้ใช้มาตรการยึดทำความสะอาดพื้นที่ เมื่อมีลมพัดรุนแรงหรือดินไหว
- ห้ามรับประทาน หรือนำเข้าปาก และไม่ควรถอดถุงมือที่เกิดจากการตัด เข็มเย็บ หรือ พลัดขึ้นทำหลังคาคอนกรีต
- ผลิตขึ้นทำหลังคาคอนกรีตได้รับการออกแบบเพื่อใช้สำหรับการมุงหลังคาลาดเอียงหรือ Pitched Roof (หลังคาลาดเอียง) หมายถึงหลังคาที่ต่อมีมุมยกที่ไม่เป็นเส้นตรง เช่น หลังคาทรงจั่ว หลังคาทรงปั้นหยาหรือหลังคาทรงผสมระหว่างทรงจั่วกับปั้นหยา) ที่มีมุมยกตามข้อกำหนดของกระเบื้องแต่ละชนิด ตาม “คู่มือการติดตั้ง” เท่านั้น
- เมื่อมีการขนส่ง ขนย้าย แลก่อนเก็บผลิตขึ้นทำหลังคาคอนกรีตโปรดปฏิบัติตามคู่มือมาตรฐานการจัดบรรจุ ขนส่ง ขนย้าย แลก่อนเก็บสินค้าที่ทางบริษัทฯ กำหนดอย่างเคร่งครัด เพื่อป้องกันอันตรายและความเสียหายที่อาจเกิดขึ้นระหว่างปฏิบัติงาน
- ห้าม! ดัดแปลงใดๆ บนผลิตขึ้นทำหลังคาคอนกรีต เช่น การตัดดัดจนเกิดความร้อนระลอกไฟไม่ทันใจ หรือ การทาสี เป็นต้น ซึ่งอาจส่งผลผลกระทบต่อประสิทธิภาพการใช้งานในภายหลัง

## รายละเอียดจำนวนใช้งาน

สินค้า	ขนาด	น้ำหนัก (กก.)	จำนวนการใช้
 แผ่นกระเบื้องหลังคาแผ่นเรียบ	33x42x2.56 ซม.	5.2	10 - 11 แผ่น/ตร.ม.
 ครอบปิดปลายสันตะเข้	24x30x12.7 ซม.	4.4	1 แผ่น/จุด
 ครอบตะเข้สัน	24x39x10.5 ซม.	4.3	2.9 แผ่น/เมตร
 ครอบสันหลังคา	24x39x22.4 ซม.	3.8	2.9 แผ่น/เมตร
 ครอบปิดช่อ	34x30x21.8 ซม.	4.4	1 แผ่น/จุด
 ครอบบันลอม	23x42.5x14 ซม.	3.9	3.1 แผ่น/เมตร
 ครอบปิดปลายบันลอม	23x34x14 ซม.	3.2	1 แผ่น/จุด
 ครอบข้างพนัง	14.2x38.5x2.9 ซม.	1.5	2.9 แผ่น/เมตร
 ครอบหัวพนัง	22.4x38.5x2.9 ซม.	4.3	2.9 แผ่น/เมตร
 สีแต่งขอบกระเบื้องคอนกรีต	5x5x6 ซม.	0.3	ทาได้ 6 เมตร/กระเบื้อง
 ใ้หนบยึดกระเบื้องคอนกรีต	-	-	6 ตัว/เมตร
 ชุดอุปกรณ์ยึดครอบใ้หนบ ดูราวัน	0.28 x 3 ม.	3.15	2.9 ม./ชุด
 แผ่นสะท้อนความร้อน ดูราวัน	1.25 x 20 ม.	5	พื้นที่ใช้งาน 25 ตร.ม.
 แผ่นสะท้อนความร้อน ดูราวัน	1.25 x 60 ม.	15	พื้นที่ใช้งาน 75 ตร.ม.
 ฉนวนใยแก้วกันความร้อน ดูราวัน	0.6 x 4 ม.	2.00, 2.70	2.4 ตร.ม.
 แผ่นปิดรอยต่อ ดูราวัน	0.1 ม. x 3 ม.	0.90	3 เมตร / ม้วน
 สกรูยึดใ้หนบ ดูราวัน	13 มม.	0.95	(ใ้หนบ 4 ม.) 10 ตัว/ก้อน (ใ้หนบ 6 ม.) 14 ตัว/ก้อน
 สกรูยึดหลังคาคอนกรีต ดูราวัน ปลายลว่น 2"	2" (5 ซม.)	-	2 ตัว/กระเบื้อง 1 แผ่น
 สกรูยึดหลังคาคอนกรีต ดูราวัน ปลายลว่น 3"	3" (7.6 ซม.)	-	2 ตัว/กระเบื้อง 1 แผ่น
 สกรูยึดหลังคาคอนกรีต ดูราวัน ปลายลว่น 4"	4" (10 ซม.)	-	2 ตัว/กระเบื้อง 1 แผ่น

สอบถามข้อมูลและติดตามโปรโมชั่น



จัดทำโดย

บริษัท เอลซี ดีเวลอปเม้นท์ จำกัด (สำนักงานใหญ่)

เลขที่ 1 ถนนพูนดินนาไทย บางซื่อ กทม. 10800

โทรศัพท์ : 0-2586-2636 www.dura-brand.com